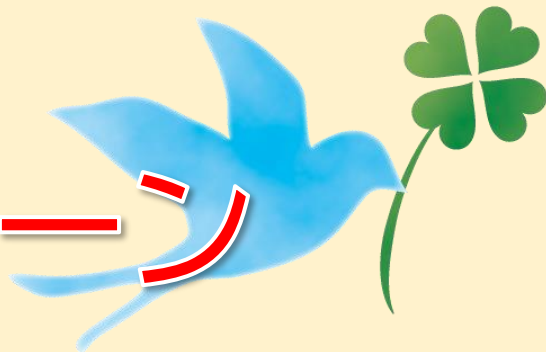


年金のお受取りは、身近で安心、近くで便利な **まきしん** へご相談ください。

年金お受取り ご紹介キャンペーン



ご夫婦やご家族、
ご親戚、お知り合いに
ご紹介ください！

取扱期間

2023年10月2日(月)～2024年3月29日(金)

キャンペーン対象 A 年金受給者のご紹介

STEP1



ご紹介



ご紹介者様

・当組合ご利用の方

ご紹介された方

・年金請求書をお持ちの方
または
まきしん以外で年金を
お受取りの方

STEP2



ご紹介
された方

年金請求書をお持ちの方
年金のお受取りを
まきしんの口座に**指定**

または

まきしん以外で年金を
お受取りの方
年金のお受取りを
まきしんの口座に**変更**

STEP3

ご紹介者様にも
ご紹介された方にも
QUO カード 1,000 円相当
プレゼント



※QUO カードは紹介いただいた方が年金振込口座を当組合に指定
または変更いただいたことを確認してからのお渡しとなります。

キャンペーン対象 B 年金受給予約者のご紹介

STEP1



ご紹介



ご紹介者様

・当組合ご利用の方

ご紹介された方

・これから年金をもらう方

STEP2



ご紹介
された方

これからお受取り
になる年金を
まきしんの口座に
ご予約

STEP3

ご紹介者様にも
ご紹介された方にも
「貴重品まとめるポーチ」を
プレゼント



※プレゼントはキャンペーン期間中に変更されることがございます。

【注意事項】ご紹介いただく方が、巻信用組合営業地区内にお住まい、または、お勤めで、新たにまきしんで年金をお受取り、もしくは、ご予約いただくことを承諾している場合に対象となります。既に巻信用組合で年金をお受取り、もしくは、ご予約を頂いている場合や、巻信用組合での年金のお受取り、もしくは、ご予約を承諾いただけない場合は、対象となりませんのであらかじめご了承ください。

※対象となる年金種類は、国民年金・厚生年金・旧共済年金となります。

— 詳しくは、営業担当者または窓口におたずねください —



心のふれあい

巻信用組合



まきしんは「地域経済の活性化」と

「地域住民の豊かな暮らしづくり」を経営理念としております

お問い合わせ窓口・電話番号

| | | | |
|-------|--------------|-------|--------------|
| 本店営業部 | 0256-72-7111 | 松野尾支店 | 0256-72-6555 |
| 西川支店 | 0256-88-2330 | 月潟支店 | 025-375-2950 |
| 岩室支店 | 0256-82-2201 | 本町支店 | 0256-72-2333 |
| 漆山支店 | 0256-76-2911 | 西新潟支店 | 025-261-1181 |

2023.10.02

年金お受取りご紹介キャンペーン

お客様ご紹介カード

この度は「年金お受取りご紹介キャンペーン」をご利用いただきありがとうございます。恐れ入りますが、以下の太枠内（必要事項）をご記入の上、お近くのまきしん窓口または渉外担当者にご連絡くださいますようお願いいたします。

【ご紹介者様（紹介する方）】

ご記入日

年 月 日

| | |
|---|----------------------------|
| (ふりがな) | |
| お名前 | |
| ご住所 電話番号 | 〒 - <自宅 - - ><携帯 - - > |
| ご紹介いただくお客様からは、お客様をまきしんに紹介する事およびお客様宛にまきしんからご連絡させていただく旨了承を受けています。 | どちらかに○をつけて下さい。 はい ・ いいえ |

【ご紹介いただくお客様（紹介される方）】

| | |
|----------------------------|---|
| (ふりがな) | |
| お名前 | |
| ご紹介者様との関係 (番号に○をつけて下さい) | 1. ご夫婦 2. ご家族・ご親戚 3. ご友人・お知りあい 4. その他() |
| ご住所 電話番号 | 〒 - <自宅 - - ><携帯 - - > |
| ご紹介内容 (番号に○をつけて下さい) | 1. これからお受取りになる年金をまきしんの口座に指定 2. すでにお受取りの年金をまきしんの口座にご変更 3. これからお受取りになる年金をまきしん口座にご予約 |

ご紹介いただくお客様には、後日、当組合からご連絡させていただきますので、本キャンペーンについて、あらかじめご了承いただきますようお願いいたします。

【注意事項】

※ご紹介者様は当組合営業地区内に在住またはお勤めの、当組合とお取引いただいている個人のお客様とさせていただきます。

※ご紹介いただくお客様については、当組合営業地区内に在住またはお勤めの方で、以下の1~3についてご了承いただける方とさせていただきます。

1. 年金ご指定…「年金請求書」の「年金振込先」欄に当組合口座をご指定いただける方
2. 年金ご変更…「年金受給権者 受取機関変更届」の「変更後の受取機関」に当組合口座をご指定いただける方
3. 年金ご予約… 55歳以上で「年金受取予約サービス申込書」をご記入いただける方

なお、当組合に普通預金口座がない方は口座を開設いただく必要がございます。

※対象となる年金種類は国民年金・厚生年金・旧共済年金となります。

※複数のお客様から同一のご紹介があった場合は最初のご紹介のみが対象となります。

※ご記入いただいたお客様の個人情報、当組合の取扱う金融商品・サービスに関するご案内以外には利用いたしません。

— 詳しくは、営業担当者または窓口におたずねください —

年金のお受取りは、身近で安心、近くで便利な **まきしん** へご相談ください。

年金お受取り ご予約キャンペーン

＜取扱期間＞2023年10月2日(月)～2024年3月29日(金)



55歳以上の方で、キャンペーン期間中、年金受取予約サービス申込書にて年金受取をまきしんにご予約いただくと、もれなく「貴重品まとめるポーチ」をプレゼントいたします！

※キャンペーン対象となる年金種類は、国民年金・厚生年金・旧共済年金となります。

※期間中でも商品が無くなり次第、他の商品に変更させていただく場合がございます。

すでにご利用中の年金お受取口座 まきしんに変更しませんか？

すでに他の金融機関で年金をお受取りになられていても、簡単な手続きで変更いただくことができます。上記のキャンペーン期間中に変更された方にはQUOカード1,000円相当をプレゼントいたします。



※プレゼントの対象となる年金種類は、国民年金・厚生年金・旧共済年金となります。

— 詳しくは、営業担当者または窓口におたずねください —



心のふれあい

巻信用組合



まきしんは「地域経済の活性化」と「地域住民の豊かな暮らしづくり」を経営理念としております

お問い合わせ窓口・電話番号

| | | | |
|-------|--------------|-------|--------------|
| 本店営業部 | 0256-72-7111 | 松野尾支店 | 0256-72-6555 |
| 西川支店 | 0256-88-2330 | 月湯支店 | 025-375-2950 |
| 岩室支店 | 0256-82-2201 | 本町支店 | 0256-72-2333 |
| 漆山支店 | 0256-76-2911 | 西新潟支店 | 025-261-1181 |

2023.10.02